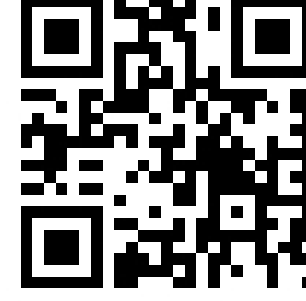


# TIMBERFORM-DP

**FORMWORK  
SCAFFOLDING  
SYSTEMS  
2020**

**SINCE'96**



Web



Youtube



References

## FABRİKA - DİLOVASI

**Fabrika** : Dilovası Mermerciler Sanayi Sitesi 3. Cd. No:40 Köşeler Köyü  
Dilovası / KOCAELİ / TÜRKİYE

**Telefon** : +90 262 742 06 37  
**Faks** : +90 262 742 08 37  
**Web** : ozleriskele.com  
**e-mail** : info@ozleriskele.com - fabrika@ozleriskele.com

## EGE BÖLGE MÜDÜRLÜĞÜ

**Bölge Müdürlüğü** : Kavaklıdere Mah. Ankara Cd. No:405/1  
Bornova / İZMİR

**Telefon / Phone** : +90 232 479 01 37  
**Bölge Müdürü** : Erdi AYHAN  
**e-mail** : erdi.ayhan@ozleriskele.com

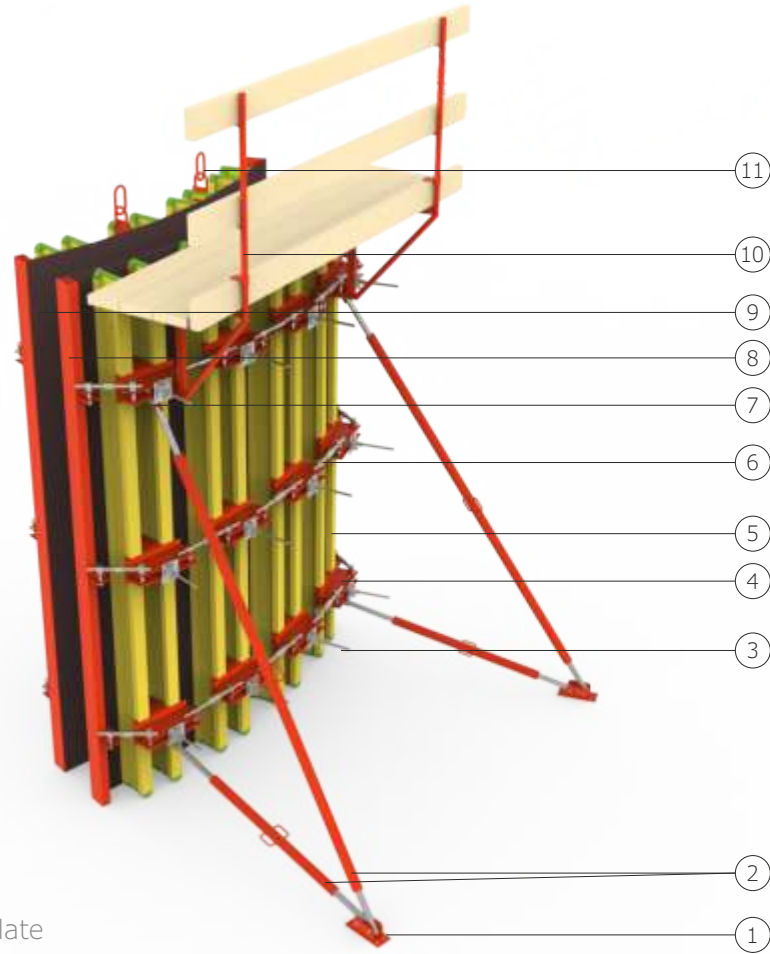
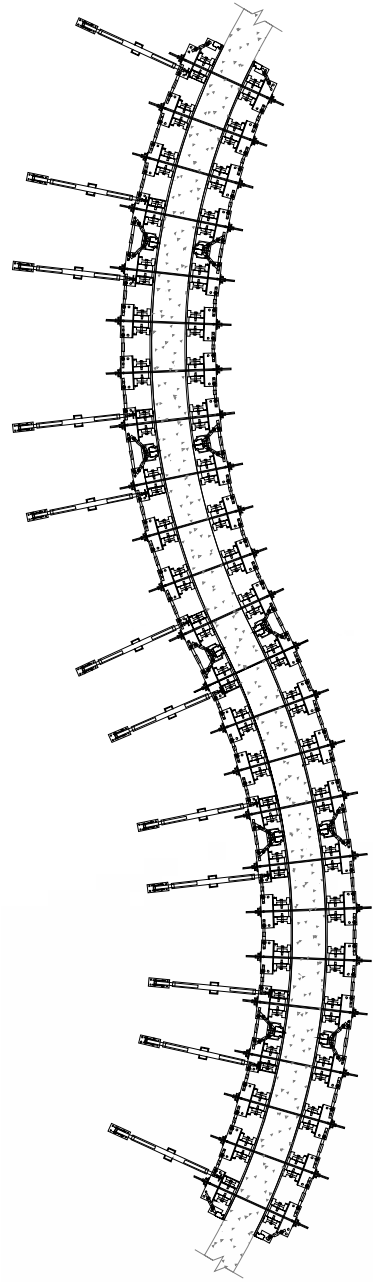
**TIMBERFORM-DP / DAİRESEL PERDE KALIBI SİSTEMİ**

TIMBERFORM-DP vinç ile taşınan, dikeyde H20 ahşap kirişler, yatayda özel tasarım çelik perde kuşakları ve yüzeyinde plywood bulunan dairesel perde kalıbı sistemidir. Sistemin dikey yönünde kullanılan H20 ahşap kirişler, EN 13377 standartlarına göre üretilmiştir. Sistem H20 ahşap kirişlerin tek ya da birbirine eklenerek kullanılması halinde her türlü yüksekliğe göre ayarlanabilir. Gergi aparatları ile panolara eğrisel form verilerek aynı proje içinde farklı çaplar kolayca ayarlanır ve sonraki projelere de kolayca uyum sağlar. Tasarımlarımızda maksimum 50 kN/m<sup>2</sup> taze beton basıncı dikkate alınır. Üretimlerimizde robotik kesme, delme ve kaynak prosesleri uygulanmaktadır. Çelik ürünler fırın boya işlemine tabi tutulmadan önce kumlama yapılarak yüzeyindeki kimyasal yağlardan arındırılır. Ayrıca talep halinde ürünlerimiz TS 914 EN ISO 1461 standartlarına göre daldırma galvaniz kaplanabilir.

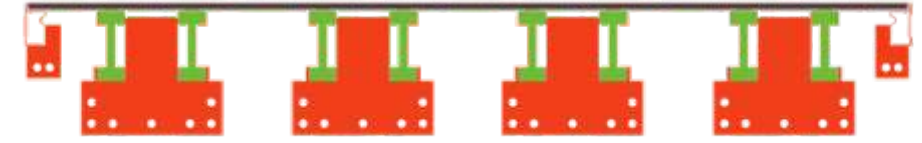
**TIMBERFORM-DP / CIRCULAR WALL FORMWORK SYSTEM**

TIMBERFORM-DP is large area circular wall formwork system carried by Crane which consists of vertical H20 wooden beams, horizontal steel walers and plywood on the surface. H20 wooden beams used in the vertical direction of the system are produced according to EN 13377 standards. The system can be adjusted to any height by using the H-20 wooden beams individually or by joining them above each other. With the adjustable parts (DP Tension Component) panels can have a curved form and different diameters can be easily adjusted in the same project and can be easily adapted to the following projects. Maximum 50 kN/m<sup>2</sup> fresh concrete pressure is taken into consideration in our designs. Robotic cutting, drilling and welding processes are applied in our production. The steel products are cleaned with sandblasting before oven painting because of the industrial chemical oil. Upon request, our products can be hot dip galvanized according to TS 914 EN ISO 1461 standards.

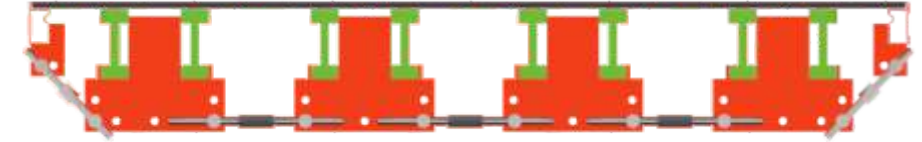
**TIMBERFORM-DP****DAİRESEL PERDE KALIBI SİSTEMİ  
CIRCULAR WALL FORMWORK SYSTEM**



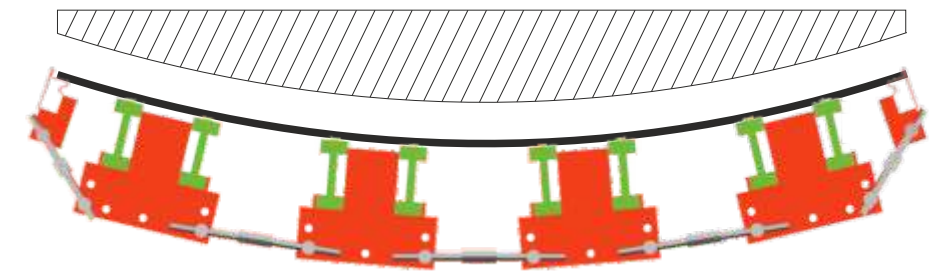
- 1 - Payanda Tabanı Çiftli / Base Plate Double
- 2 - Payanda / Push Pull Prop
- 3 - Tie-Rod + Somun + Ayna / Tie-Rod + Nut + Plate
- 4 - Dairesel Perde Kuşağı / DP Steel Waler
- 5 - H20 Ahşap Kiriş / H20 Wooden Beam
- 6 - Dairesel Perde Gergi Aparatı / DP Tension Component
- 7 - Dairesel Perde Payanda Kafası / DP Push Pull Prop Head
- 8 - Dairesel Perde Dış Köşe Elemanı / DP Edge Component
- 9 - Plywood
- 10 - Timberform Çalışma Konsolu / Timberform Bracket
- 11 - Timberform Vinç Kulbu / Timberform Crane Hook



Adım 1 - Plywood + H20 + Dairesel Perde Kuşağı + Dairesel Perde Dış Köşe Elemanı  
Step 1 - Plywood + H20 + DP Steel Waler + DP Edge Component



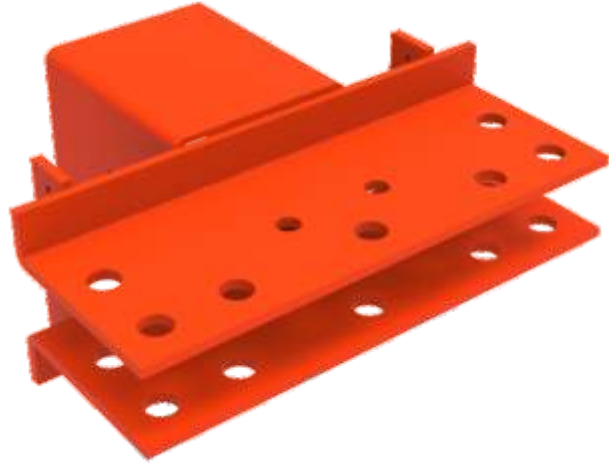
Adım 2 - Dairesel Perde Gergi Aparatı  
Step 2 - DP Tension Components



Adım 3 - Projeye göre şablon ile eğriselliğin verilmesi  
Step 3 - Forming the curve according to the formwork design



KOD CODE	BOYUT cm SIZE cm	AĞIRLIK kg WEIGHT kg
100701005	30	12,25
100702005	40	14,75



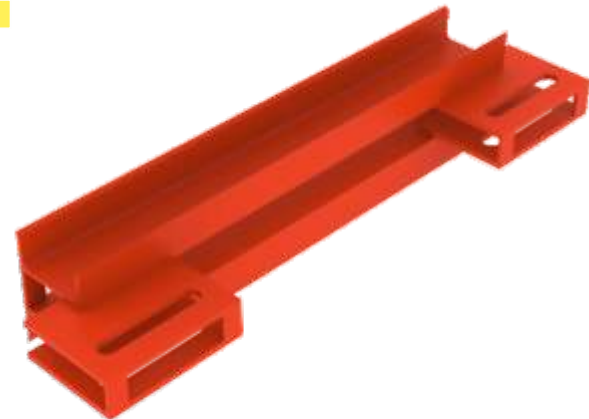
**Dairesel Perde Kuşağı**  
DP Steel Waler

KOD CODE	BOYUT cm SIZE cm	AĞIRLIK kg WEIGHT kg
100706003	30	1,90
100707003	50	2,70
100709003	60	3,40



**Dairesel Perde Gergi Aparatı**  
DP Tension Component

KOD CODE	BOYUT cm SIZE cm	AĞIRLIK kg WEIGHT kg
100703005		21,40



**Dairesel Perde Destek Kuşağı**  
DP Support Waler

KOD CODE	BOYUT cm SIZE cm	AĞIRLIK kg WEIGHT kg
100704035	245	23,10
100704075	290	27,00
100704095	330	31,40
100704115	360	34,00
100704135	390	36,60
100704155	450	42,70



**Dairesel Perde Dış Köşe Elemanı**  
DP Edge Component

**Dairesel Perde Alın Bağlama Plakası**  
DP End Plate

KOD CODE	BOYUT cm SIZE cm	AĞIRLIK kg WEIGHT kg
100708005		1,00



**Dairesel Perde Payanda Kafası**  
DP Push Pull Prop Head

KOD CODE	BOYUT cm SIZE cm	AĞIRLIK kg WEIGHT kg
102201003		1,70

